

PISTOLA DE PINTURA AUTOMÁTICA RA-C2

Fabricante Prona

Tamanho do bico de material 0,5 / 1,0 / 1,3 / 2,0 mm

Tipo de pulverização Tradicional

Pressão de ar operacional para pulverização 3,0 atm

Fluxo de ar (consumo) 140 l/min

Consumo de material (saída) 400 ml/min

Coefficiente de transferência de material 65%

Largura de pulverização 400 milímetros

Peso 300g



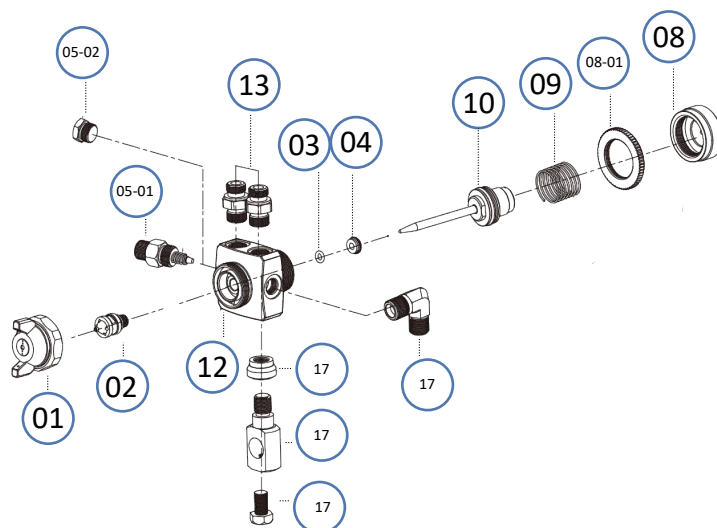
Importante instruções de segurança
Leia todos avisos, e instruções neste manual.

Pistola de pintura automática RA-C2

★★★★★

NCM DA PISTOLA: 8424.2000

NCM DAS PEÇAS DA PISTOLA: 8424.9090



Cód Descrição

000003 Pistola de pintura automática RA-C2 0.3
 000005 Pistola de pintura automática RA-C2 1.0
 000006 Pistola de pintura automática RA-C2 1.3
 000007 Pistola de pintura automática RA-C2 1.5

Peça pelo código do produto (Consulte estoque)

Part	Código	Descrição das peças para pistola de pintura automática RA-C2
01	000678	Capa de ar para pistola de pintura automática RA-C2 0.5
01	800662	Capa de ar para pistola de pintura automática RA-C2 0.8
01	000679	Capa de ar para pistola de pintura automática RA-C2 1.0
01	000680	Capa de ar para pistola de pintura automática RA-C2 1.3
02	000681	Bico para pistola de pintura automática RA-C2 0.5
02	000682	Bico para pistola de pintura automática RA-C2 0.8
02	000683	Bico para pistola de pintura automática RA-C2 1.0
02	000684	Bico para pistola de pintura automática RA-C2 1.3
03	000695	Vedação da agulha do líquido para pistola de pintura automática RA-C2
04	918007	Parafuso da agulha do líquido para pistola de pintura automática RA-C2
05	000686	Válvula leque para pistola de pintura automática RA-C2
08	917350	Botão ajuste do líquido para pistola de pintura automática RA-C2
09	000692	Mola da agulha do líquido para pistola de pintura automática RA-C2
10	000687	Agulha para pistola de pintura automática RA-C2 0.5
10	000688	Agulha para pistola de pintura automática RA-C2 0.8
10	000689	Agulha para pistola de pintura automática RA-C2 1.0
10	000690	Agulha para pistola de pintura automática RA-C2 1.3
10	000691	Agulha para pistola de pintura automática RA-C2 1.5
12		Corpo para pistola de pintura automática RA-C2
13		Conector de ar de líquido para pistola de pintura automática RA-C2
17	000694	Pino de fixação para pistola de pintura automática RA-C2

O peração

A pistola para pintura foi desenvolvida como uma ferramenta portátil pneumática e, por motivos de segurança, só deve ser utilizada para o fim para o qual foi desenvolvida.

A ferramenta não deve, em hipótese alguma, ser usada para qualquer outra finalidade, seja qual for, pois isso pode resultar em perigo para o operador e para as pessoas que estão na área de trabalho imediata.

A pistola de pulverização deve ser conectada a um suprimento de ar limpo usando os acessórios recomendados, sempre que possível, deve haver um filtro e regulador de ar no sistema. A pressão recomendada na ferramenta deve medir 60 PSI durante o funcionamento livre.

Verifique regularmente as conexões e mangueiras em busca de sinais de desgaste ou danos acidentais.

Substitua quaisquer itens gastos antes de continuar a operar a pistola pulverizadora.

Sempre conecte o copo e a mangueira de ar firmemente à pistola de pulverização antes de usar.

Certifique-se de que o material e o fornecimento de ar estão desligados antes de efetuar qualquer trabalho na pistola para pintura.

A juste

Para obter o padrão de pulverização necessário, o volume de fluido e o grau de atomização, utilize o botão de ajuste de padrão, o botão de ajuste de ar e o botão de pulverização de fluido.

- Para ajustar o padrão - gire o conjunto de ajuste de padrão para a direita para estreitar o padrão de pulverização e para a esquerda para alargar o padrão de pulverização.
- Para ajustar a saída de fluido - gire o botão de ajuste de fluido para a direita para reduzir a saída de fluido e para a esquerda para aumentar a saída de fluido. Girar o conjunto de ajuste de fluido totalmente para a direita interromperá completamente o fluido e a pistola para pintura emitirá apenas ar.
- Para ajustar o volume de ar - gire o conjunto de ajuste de ar para a direita para reduzir o volume de ar e para a esquerda para aumentar o volume de ar.
- A pressão de ar recomendada é de 3,0~3,5 bar (43~50 psi). A distância de pulverização recomendada até o objeto é de 20 a 25 cm (8 a 10 polegadas).

M anutenção

- Limpe o bico e capa de ar e a agulha de fluido com uma escova após cada operação.
- Lave a passagem do material da pistola com um solvente compatível.
- Não mergulhe a pistola completa em solventes.
- O parafuso de vedação da agulha de fluido não deve ser apertado completamente ou o conjunto da agulha de fluido ficará lento.
- Girar o botão de ajuste do fluido muito para a esquerda enfraquecerá a mola da agulha do fluido, fazendo com que o bico do fluido vaze.
- Antes de instalar ou desmontar o bico, o botão do fluido deve ser desmontado e pressionar o gatilho para garantir que o bico e a agulha se desconectem, caso contrário, a agulha e o bico se desgastam e causam má vedação.

E quipamento de proteção pessoal

O uso de máscara respiratória é recomendado em todos os momentos durante a pulverização.

O nível de ruído pode exceder 85 dB (A) quando a pistola de pulverização está sendo usada, também é recomendada uma proteção com absorvedor de som. Sempre use óculos e luvas ao pulverizar ou limpar. Nenhuma vibração é transmitida ao operador ao usar a pistola para pintura.

S egurança

Nunca permita que pessoas não treinadas ou não autorizadas operem esta pistola para pintura.

Nunca exceda a pressão de ar recomendada.

Nunca use fósforos, fume ou opere uma pistola perto de chamas.

Nunca aponte a pistola para as pessoas.

Nunca pulverize alimentos ou produtos químicos através de uma pistola pulverizadora.

Não carregue nem puxe a pistola pela mangueira, pois isso pode causar falha na conexão da mangueira/pistola e resultar em perigo para o operador ou outros trabalhadores.

Use apenas peças sobressalentes originais.

Não use os seguintes solventes: 1,1,1-Tricloroetano e Cloreto de Metileno. Esses solventes podem reagir quimicamente com o uso de alumínio em pistolas de pulverização e copos de fluido, possivelmente causando uma explosão.

Não use esses solventes para limpeza ou lavagem de equipamentos. A pistola de pulverização nunca deve ser armazenada em produtos de limpeza carregados de ácido. Em caso de dúvida consulte o fornecedor do material.

