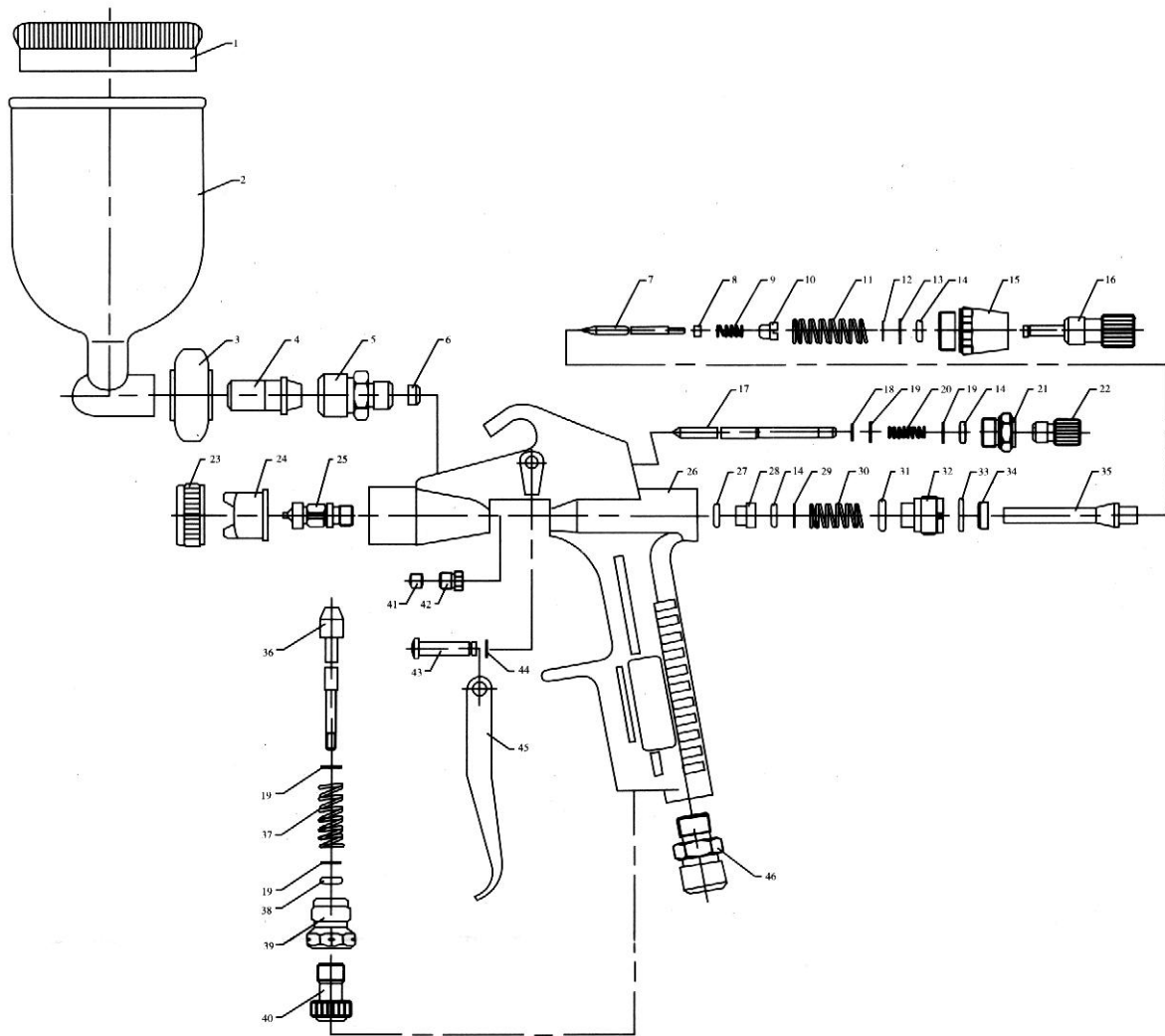


# W400



| PN | Descrição                    | PN | Descrição                     |
|----|------------------------------|----|-------------------------------|
| 1  | Tampa                        | 24 | Capa do ar                    |
| 2  | Copo                         | 25 | Bico do fluido                |
| 3  | Conexão                      | 26 | Corpo da pistola              |
| 4  | Junta do fluido              | 27 | O'Ring                        |
| 5  | Parafuso do fluido           | 28 | Conjunto do assento           |
| 6  | Gaxeta vedação do fluido     | 29 | Gaxeta                        |
| 7  | Agulha                       | 30 | Mola                          |
| 8  | Guia do parafuso             | 31 | O'Ring                        |
| 9  | Mola                         | 32 | Capa de aperto                |
| 10 | Parafuso                     | 33 | O'Ring                        |
| 11 | Mola da agulha               | 34 | Conjunto da válvula de ar     |
| 12 | Anel                         | 35 | Capa da agulha                |
| 13 | Gaxeta vedação do fluido     | 36 | Ponta da válvula de ar        |
| 14 | O'Ring                       | 37 | Mola                          |
| 15 | Conjunto de ajuste da agulha | 38 | O'Ring                        |
| 16 | Manipulo de ajuste da agulha | 39 | Conjunto de ajuste            |
| 17 | Ponta da agulha              | 40 | Parafuso de ajuste            |
| 18 | Anel                         | 41 | Vedação da agulha             |
| 19 | Gaxeta                       | 42 | Parafuso do vedante da agulha |
| 20 | Mola                         | 43 | Pino do gatilho               |
| 21 | Conjunto do assento          | 44 | Trava do gatilho              |
| 22 | Parafuso de ajuste           | 45 | gatilho                       |
| 23 | Capa do bico                 | 46 | Parafuso do ar                |