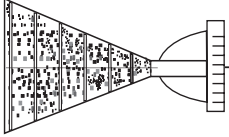





Causas de Leques desuniformes e soluções

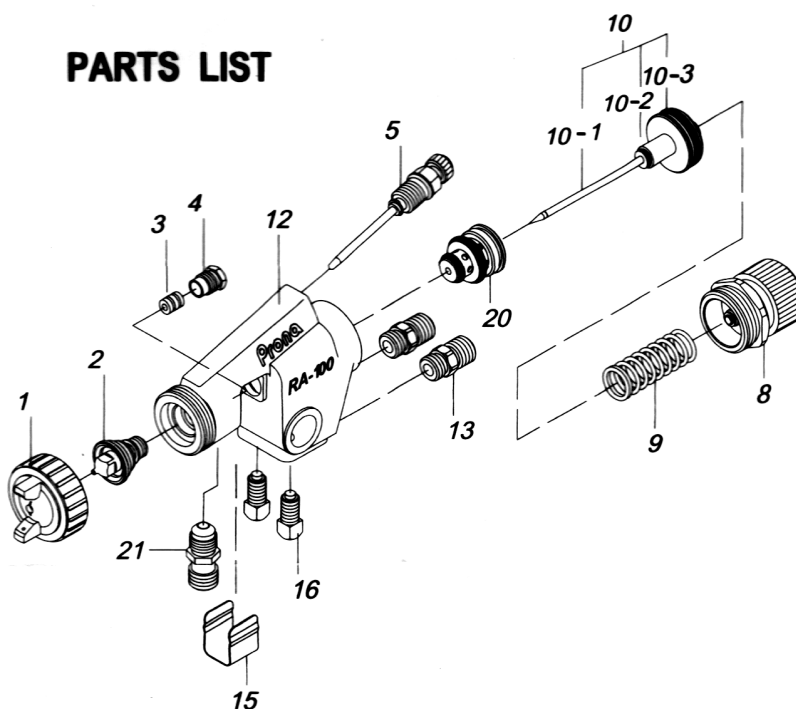
DEFEITO:

CAUSA:

SOLUÇÃO:

 <p>Muito carregado ou gotejado</p>	<p>a) Vedação da agulha defeituosa ou sem lubrificação, permitindo entrada de ar na passagem de fluido.</p> <p>b) Sujeira entre o bico do fluido e o corpo da pistola.</p> <p>c) Conexão de fluido da pistola defeituosa.</p>	<p>a) Lubrifique ou troque a vedação da agulha (3) ou aperte o parafuso de ajuste (4).</p> <p>b) Reaperte ou troque o bico.</p> <p>c) Reaperte ou conserte.</p>
 <p>Leque em arco</p>	<p>a) Furos da capa de ar obstruídos de tinta.</p>	<p>a) Limpe a capa de ar com tinner e escova apropriada.</p>
 <p>Mais tinta de um lado</p>	<p>a) Material sólido no lado do orifício do bico, obstruindo parcialmente o furo.</p> <p>b) Bico frouxo, mal apertado.</p>	<p>a) Remova a obstrução (nunca utilize facas ou material duro).</p> <p>b) Aperte o bico.</p>
 <p>Menos tinta no centro (carregando nas pontas)</p>	<p>a) Demasiada pressão de ar.</p> <p>b) Material muito fino.</p>	<p>a) Baixe a pressão de ar.</p> <p>b) Aumente a viscosidade.</p>
<p>Não sai ou sai muito pouca tinta</p>	<p>a) Passagem obstruída por sujeira ou tinta seca</p> <p>b) tubo do caneco da pistola obstruído.</p> <p>c) Regulagem da agulha muito fechada.</p>	<p>a) Limpe.</p> <p>b) Limpe.</p> <p>c) Ajuste a abertura da agulha girando a manopla (10)</p>
<p>Leque muito estreito</p>	<p>a) Baixa pressão do ar de atomização.</p> <p>b) Material muito viscoso.</p>	<p>a) Aumente a pressão do ar.</p> <p>b) Dilua mais a tinta.</p>
<p>Leque não tem formato redondo</p>	<p>a) A válvula de ajuste do leque (5) não abre suficiente.</p> <p>b) Sujeira na frente entre o bico (2) e o corpo da pistola (12).</p> <p>c) Sujeira na face entre a capa (1) e o bico (2).</p>	<p>a) Gire a manopla abrindo mais a válvula.</p> <p>b) Limpe o bico.</p> <p>c) Limpe e aperte a capa de ar.</p>

PARTS LIST



N.º	Descrição	Qtde
1	Capa de ar	1
2	Bico	1
3	Vedação da agulha	1
4	Parafuso vedação agulha	1
5	Ajuste válvula do ar	1
8	Parafuso ajuste do fluido	1
9	Mola do pistão	1
10	Agulha do fluido	1
12	Corpo da pistola	1
13	Conexão entrada do ar	1
15	Capa de proteção	1
16	Parafuso de fixação	1
20	Assento da válv. De ar	1
21	Conexão de entrada fluido	1