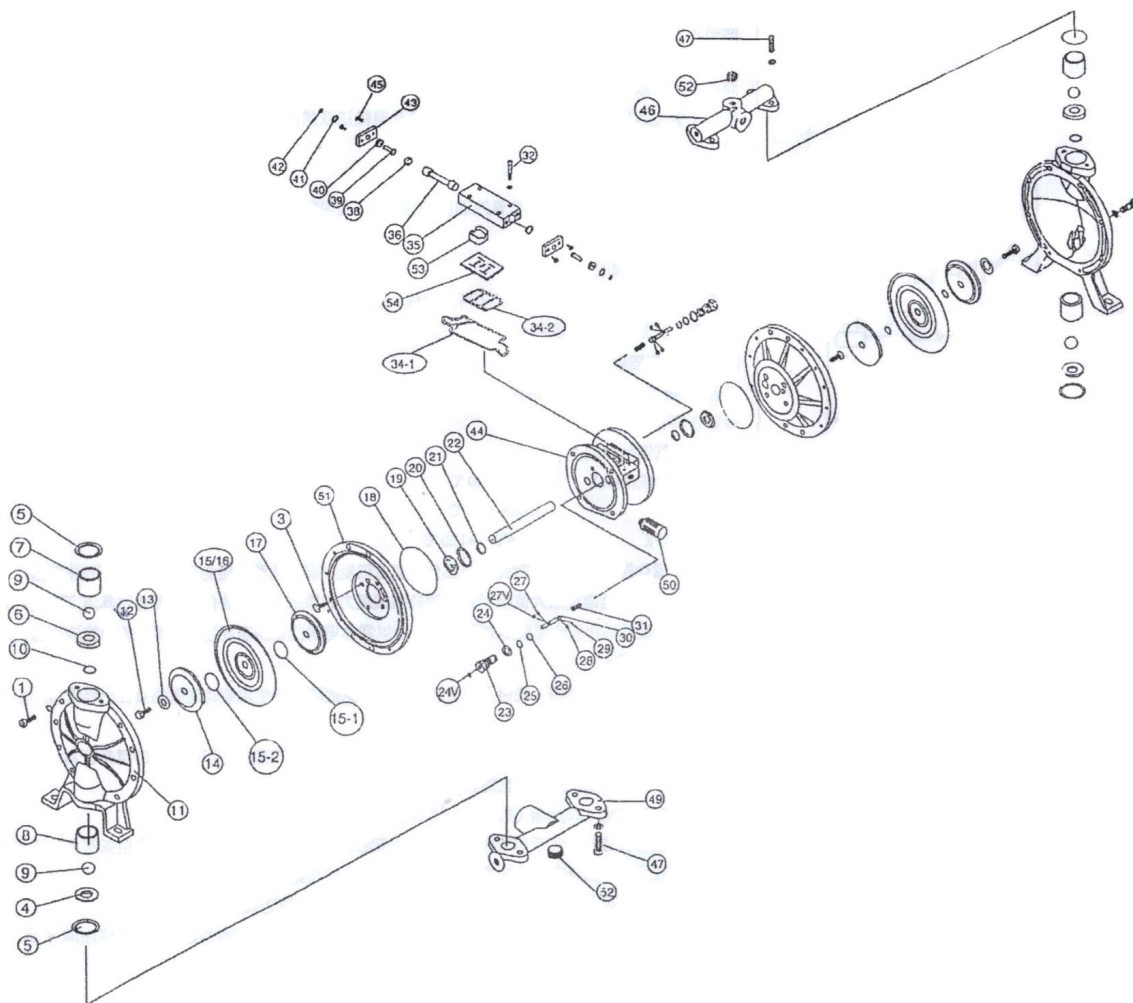


BOMBA DE DUPLO DIAFRAGMA PROPORÇÃO 1:1 (METÁLICA)



LEIA ESTE MANUAL CUIDADOSAMENTE ANTES DE INSTALAR,
COLOCAR EM FUNCIONAMENTO OU REPARAR ESTE EQUIPAMENTO.

É da responsabilidade do empregador, entregar esta informação nas mãos do operador. Guarde para futura referência.



- | | |
|---|---|
| 20 – O-ring P16 | 54 – Tampa do duto de ar |
| 19 – Tampa do anel do eixo | 53 – Controle deslizante da válvula de ar |
| 18 – Silenciador | 52-2 – 4 pontos |
| 17 – Diafragma parte interna | 52-1 – 3 pontos |
| *16/15 – Diafragma | 51 – Capa do meio |
| *15-2 Anel anti-vazamento PE | 50 – Silenciador |
| *15-1 Anel anti-vazamento PE | 47 – Parafusos sextavados |
| 14 – Diafragma parte externa | 46 – Tubulação de taxa de entrada/saída |
| 13 – Arruela plana SUS | 45 – Parafuso de soquete hexagonal m6*14 |
| 12 – Parafuso de meia rosca hexagonal SUS | 44 – Corpo do Bloco de cilindro |
| 11 – Tampa da bomba | 43 – Tampa da válvula |
| *10 – Junta de teflon | 40 – Capa da válvula seqüência |
| 9 – Esfera de aço 5/8 | 39 – Início do parafuso de chumbo |
| 7/8 – Capa de conta | 38 – Compressão unilateral Maio 16 |
| 6 – Assento do botão superior (Pequeno) | 36 – Pistão |
| *5 - O-ring teflon | 35 – Corpo da válvula de seqüência |
| 4 – Assento do botão inferior (Grande) | 34-2 Anel a prova de vazamento formato especial (Pequeno) |
| 3 – Parafuso sextavado M6*14 | 34-1 Anel a prova de vazamento formato especial (Grande) |
| 2 – Assento da mola m8*13,5*2 | 32 – Parafusos sextavados |
| 1 – Parafuso sextavado | 31 – Primavera interna |
| | 30 – Dedal |
| | 29 – O-ring P6 |
| | 28 – Anel Anti-vazamento AS008 |
| | 28V- Oring AA1004A |
| | 27 – Anel Teflon |
| | 26 – O-ring P9 |
| | 25 – O-ring P10A |
| | 24V- O-ring P6 |
| | 24 – O-ring P11 |
| | 23 – Corpo de Leitura Dedal |
| | 22 – Eixo do Diafragma de aço inoxidável |
| | 21 – O-ring P12 |