

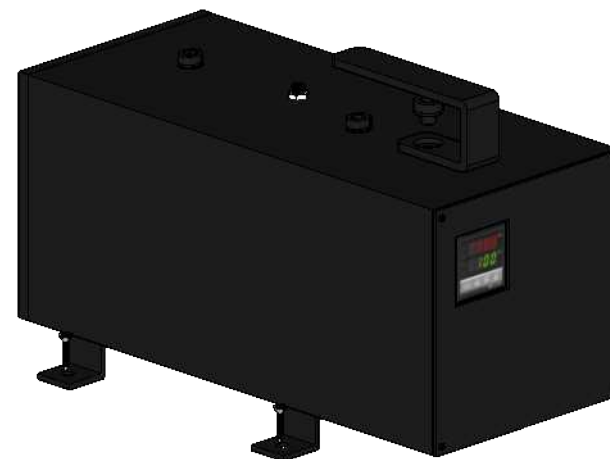
AQUECEDOR A ÓLEO TORNADO

POTENTE E BAIXO CUSTO DE MANUTENÇÃO

IDEAL PARA BAIXA PRESSÃO, AIRLESS OU AIRMIX

DISTRIBUIDOR EXCLUSIVO
TORNADO
WWW.TORNADO.COM.BR

AQUECEDOR PROFISSIONAL



LEIA TODAS AS INSTRUÇÕES ANTES DE USAR



TORNADO
PINTANDO
QUALIDADE



AQUECEDOR TORNADO

APRESENTAÇÃO

Nos dias de hoje, o processo de pintura aquecida "Hot Spray", com o advento das novas leis anti poluição e o desenvolvimento de novos materiais, vem ganhando cada vez mais importância.

Com os aquecedores de tinta TORNADO, qualquer que seja o material utilizado, você obterá um excelente acabamento de superfície, que vai de encontro com as suas expectativas. Além de aquecer o produto, também é possível aquecer o ar de pulverização.

Com o aumento da temperatura da tinta, nota-se uma redução na viscosidade, facilitando a pulverização e melhorando o alastramento da tinta. Com o Hot Spray, pode-se obter maiores camadas por demão porque a tinta esfria rapidamente em contato com as peças, readquirindo a sua viscosidade original, impedindo a formação de escorridos. A diluição da tinta pode ser bem menor do que na aplicação a frio.

O tempo de secagem das peças reduz drasticamente, além do consumo de solvente. Nos casos em que se utilizam fornos de secagem, a economia é ainda maior.

Os aquecedores de tinta TORNADO podem ser usados em conjunto com o sistema convencional, Airless ou Airmix, tendo apenas que se ter cuidado com as tintas de dois componentes, pois o calor pode reduzir o pot life das mesmas.

Aquecedor de tinta elétrico Tornado, de 0 a 60°C, com tensão de 220 V, 4000w.

Funciona com bombas Airless, tanques de pressão, bombas de duplo diafragma, linhas de tinta, etc...

Benefícios:

- Acelera a secagem da tinta;
- Melhora o acabamento;
- Facilita a aplicação de produtos muito viscosos;
- Resolve o problema de escorrimento, especialmente em produtos a base de água;
- Retorno do investimento através economia de tinta;
- Diminui a necessidade de diluição da tinta.

Entre já em contato com um de nossos vendedores para mais informações!

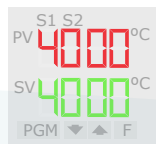
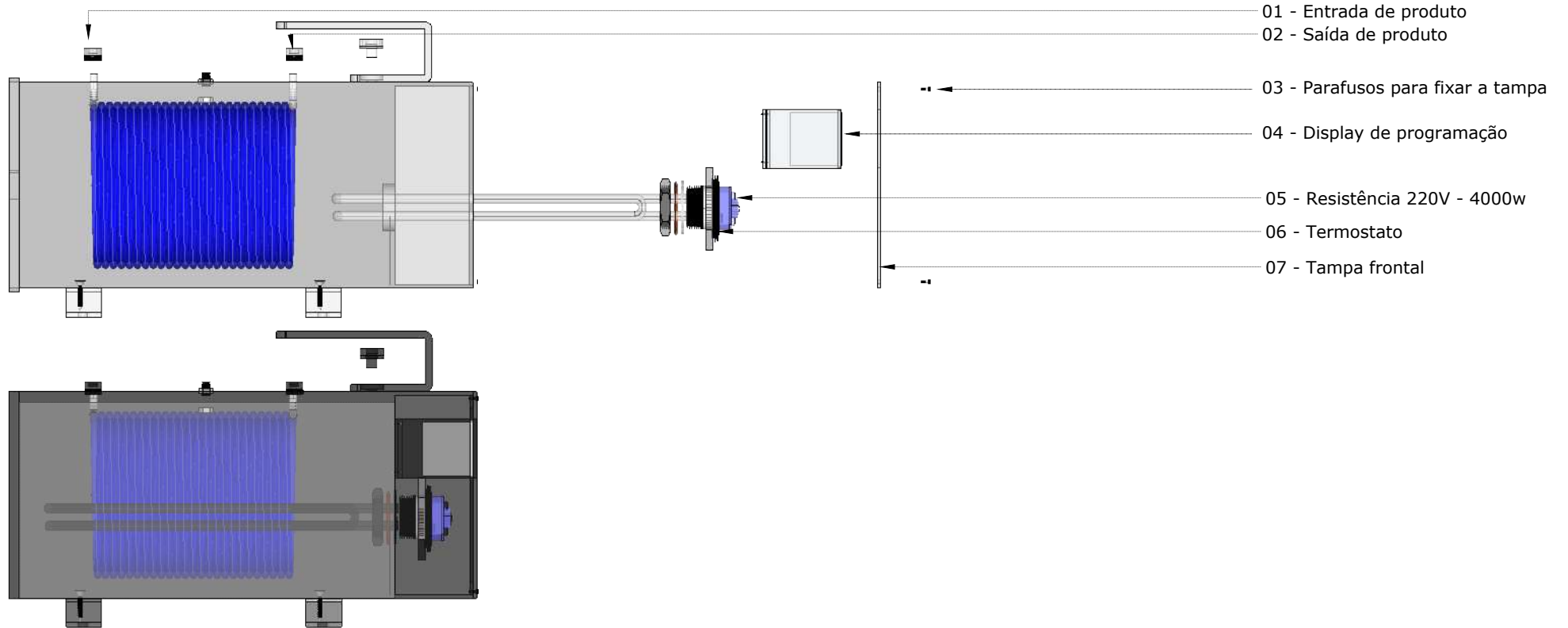
CARACTERÍSTICA DO PRODUTO

MODELO	AQUECEDOR A ÓLEO TORNADO
TENSÃO/FREQÜENCIA	220 V, 4000w
RESERVATÓRIO DE ÓLEO	6 litros
TEMPERATURA AQUECIMENTO	0 a 60°C
PESO	21 kg
DIMENSÕES DO PRODUTO	450 mm X 200 mm X 160 mm



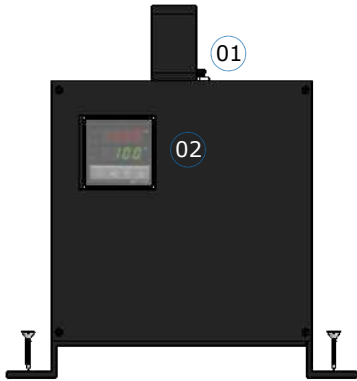


PRINCIPAIS CARACTERÍSTICAS



08 - Display de programação



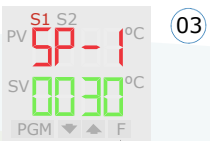
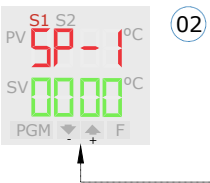
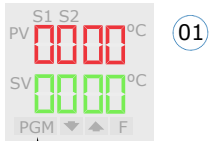


1 - PRIMEIROS PASSOS

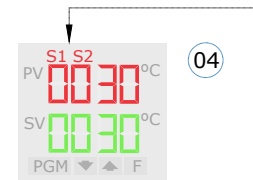
1. (01) Conectar mangueiras adequadas de entrada e saída do produto.
2. (02) Abrir parte dianteira para programação.

2 - PROGRAMAÇÃO

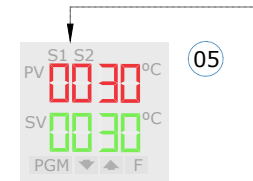
1. (01) Clicar na tecla PGM para programação
2. (02) Clicar na tecla (+ ou -) para ajustar a temperatura da resistência.
3. (03) Após programação da temperatura da resistência. Clique na tecla F para concluir a programação.



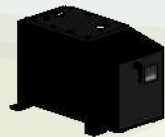
Sempre verificar ao ligar o aparelho se a resistência irá desarmar à temperatura programada.



4. (04) Resistência ligada.



5. (05) Resistência desativada ao atingir à temperatura programada.





PROBLEMA	CAUSA	SOLUÇÃO
O aparelho não funciona	Verificar se o cabo de força esta conectado corretamente a tomada. Verificar tensão do aparelho. 220v	Conecte o aparelho na tomada de voltagem correta. Procurar adaptar o aparelho a voltagem correta.
O aparelho não aquece o suficiente para uso.	Verificar o nível do óleo	Completar o nível do óleo.
Acessório não vedam corretamente.	Vazamento de tinta.	Verificar o torque das conexões
Aparelho liga, mas não aquece	Resistência	Necessário substituir resistência.
Aparelho liga, aquece e não passa o produto.	Catalização.	Substituir serpentina.
Aparelho ultrapassa o nível de temperatura programado.	Termostato	Substituir termostato.

Recomendado fazer revisão, toda vez que o aquecedor for utilizado. Verificando junto ao manual de cada produto aplicado, qual o material para limpeza adequado.

A manutenção do equipamento é fundamental para o seu perfeito funcionamento.

Procure nossa assistência técnica para qualquer dúvida ou manutenção do aparelho.



ATENÇÃO

Este aparelho é indicado somente para o uso de produtos específicos, que necessitam de aquecimento adequado para sua utilização.



ATENÇÃO: Para reduzir o risco de incêndio, choque elétrico ou lesão, siga sempre as instruções de segurança ao usar o aparelho.

LEIA TODAS AS INSTRUÇÕES ANTES DE USAR O AQUECEDOR.



CUIDADO

Qualquer aparelho elétrico, mesmo desligado, pode causar incêndio, choque elétrico ou lesão.

1. SEMPRE desligue o aparelho da tomada quando não estiver em uso.
2. NUNCA guarde o aparelho em lugares aonde há o risco do mesmo cair.
3. Para reduzir o risco de choque elétrico, Não mergulhe o aparelho em água ou em outros líquidos.
4. Se o aparelho cair na água ou em outro líquido, imediatamente desligue-o da tomada. NUNCA, tente pegar o aparelho dentro da água.



ATENÇÃO

Para reduzir o risco de incêndio, choque elétrico ou lesão, siga sempre as instruções de segurança ao usar o aparelho elétrico.

1. RESPEITE a capacidade do reservatório de óleo. Encha apenas o recomendável, ultrapassar a capacidade recomendável pode resultar em queimaduras por respingos de óleo ou possível choque elétrico.
2. NÃO deixe seu aquecedor sem supervisão quando estiver ligado na tomada e sem uso. Use apenas para a finalidade indicada neste manual.
3. O aparelho não deve ser utilizado por pessoas não qualificadas.
4. NÃO use o aparelho se o cabo ou a tomada estiver com defeito, ou se o aparelho não estiver funcionando perfeitamente, caso tenha caído ou deixado ao ar livre.
5. NÃO desmonte nem tente efetuar consertos; leve o aparelho a um profissional qualificado. Montar o aparelho erroneamente ou conserto mal feito pode ocasionar risco de incêndio, choque elétrico ou lesão corporal.

